



# Bono Constructor™

Inscribe  
Duplica  
Retiene

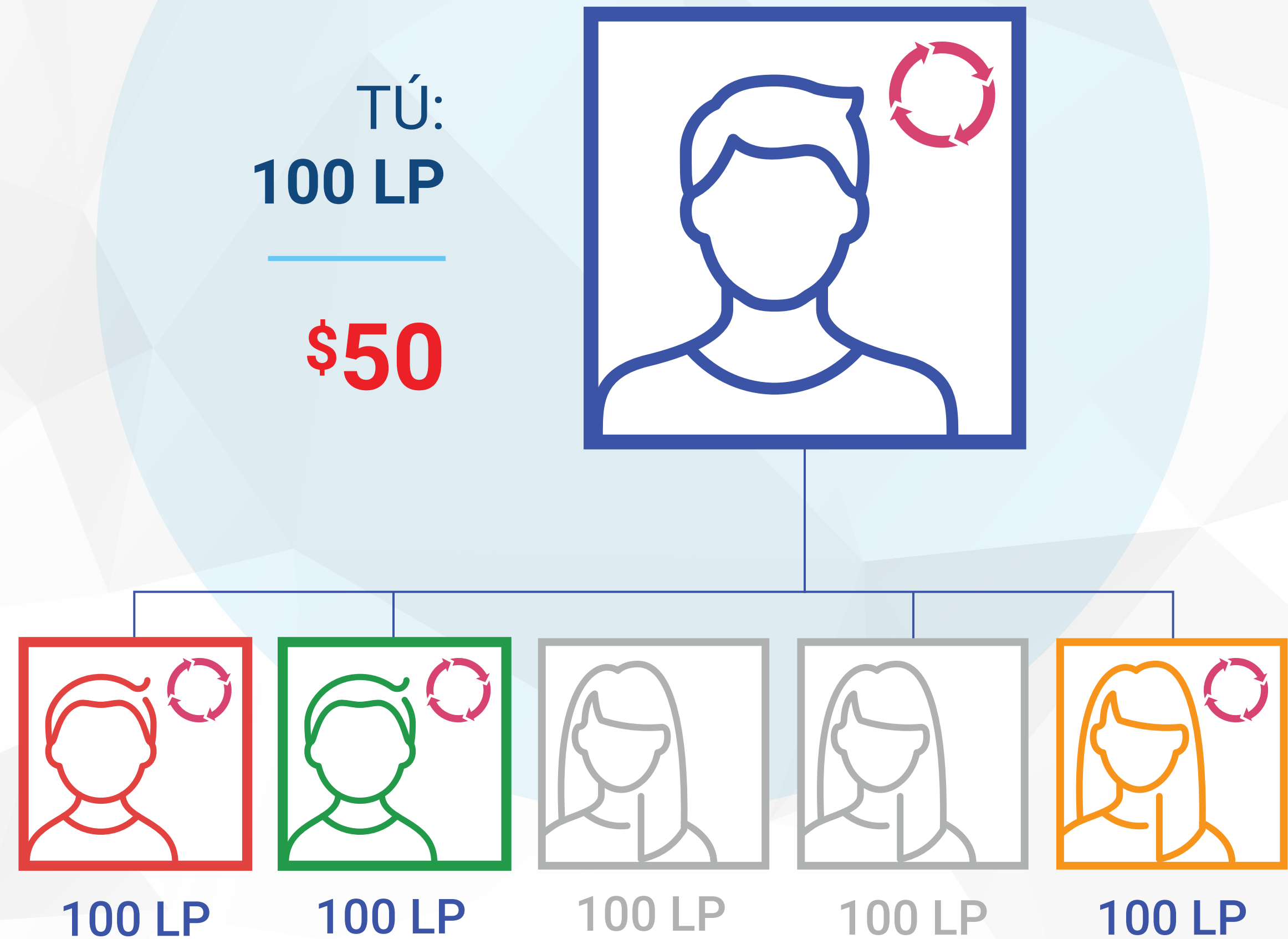




# Bono Constructor de \$50

Tú obtienes \$50 cuando:

- Tienes 100 LP en órdenes del Programa de Lealtad o de MiTienda.
- Tienes 3 Consumidores Preferentes o Afiliados inscritos personalmente en tu línea frontal, cada uno con un mínimo de 100 LP en órdenes del Programa de Lealtad o de MiTienda.
- Tienes 600 LP en Volumen de Equipo\*.
- Calificas como Constructor o Constructor Elite.



\*Volumen de Equipo = tu Volumen Principal, además de las órdenes de los Consumidores Preferentes y Afiliados en tu línea frontal

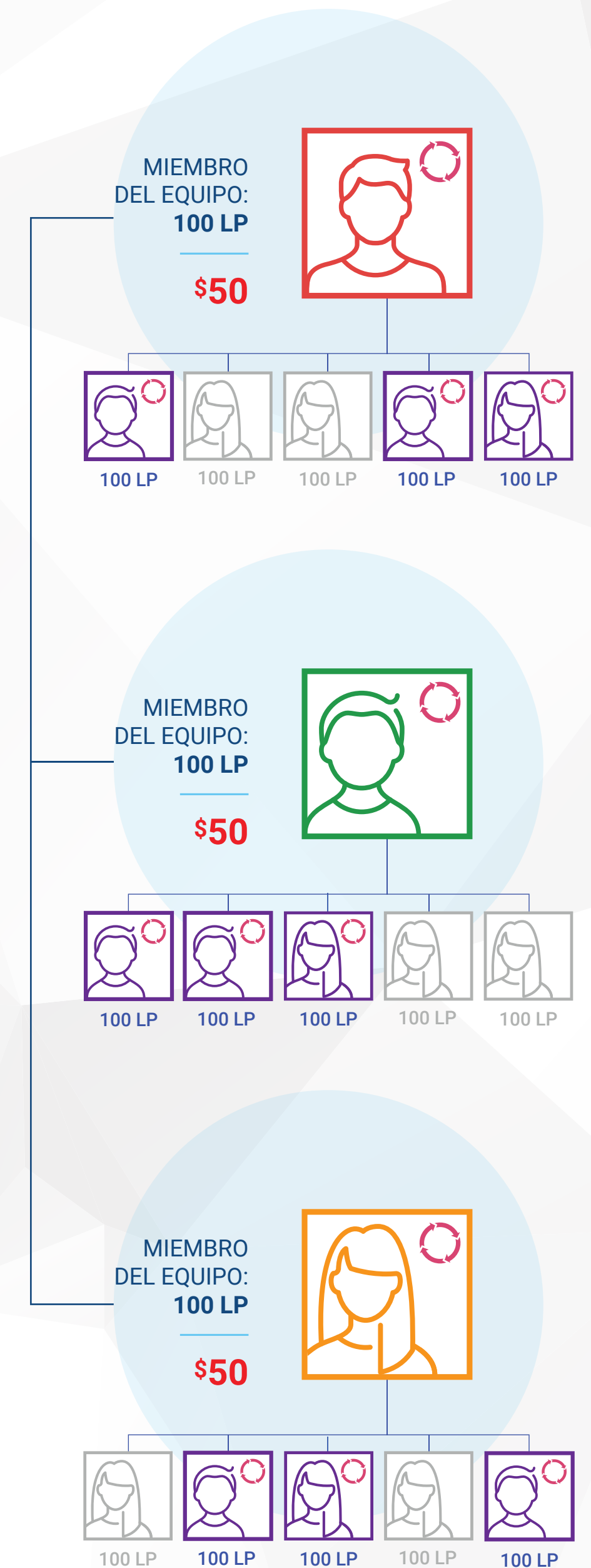
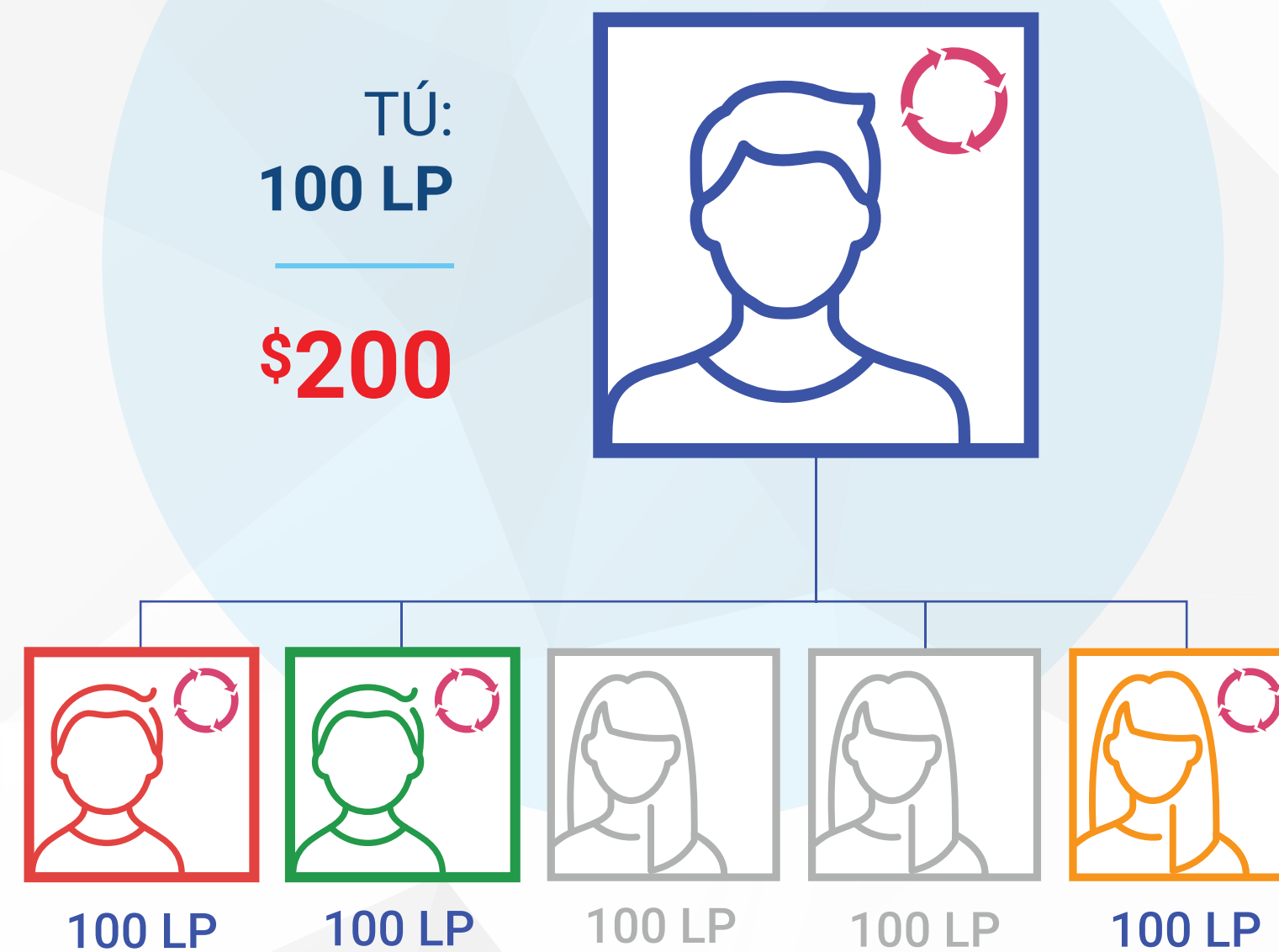
Nota: cifras expresadas en dólares estadounidenses.

# Bono Constructor™

## Bono Constructor de \$200

### Tú obtienes \$200 cuando:

- Tienes 100 LP en órdenes del Programa de Lealtad o de MiTienda.
- Tienes 3 Afiliados en la línea frontal, cada uno debe tener 3 Consumidores Preferentes o Afiliados calificados (100 LP en órdenes del Programa de Lealtad o de MiTienda) inscritos personalmente en su línea frontal, con un mínimo de 600 LP en Volumen de Equipo.
- Calificas como Constructor, Constructor Elite, Diamante o Diamante Elite,



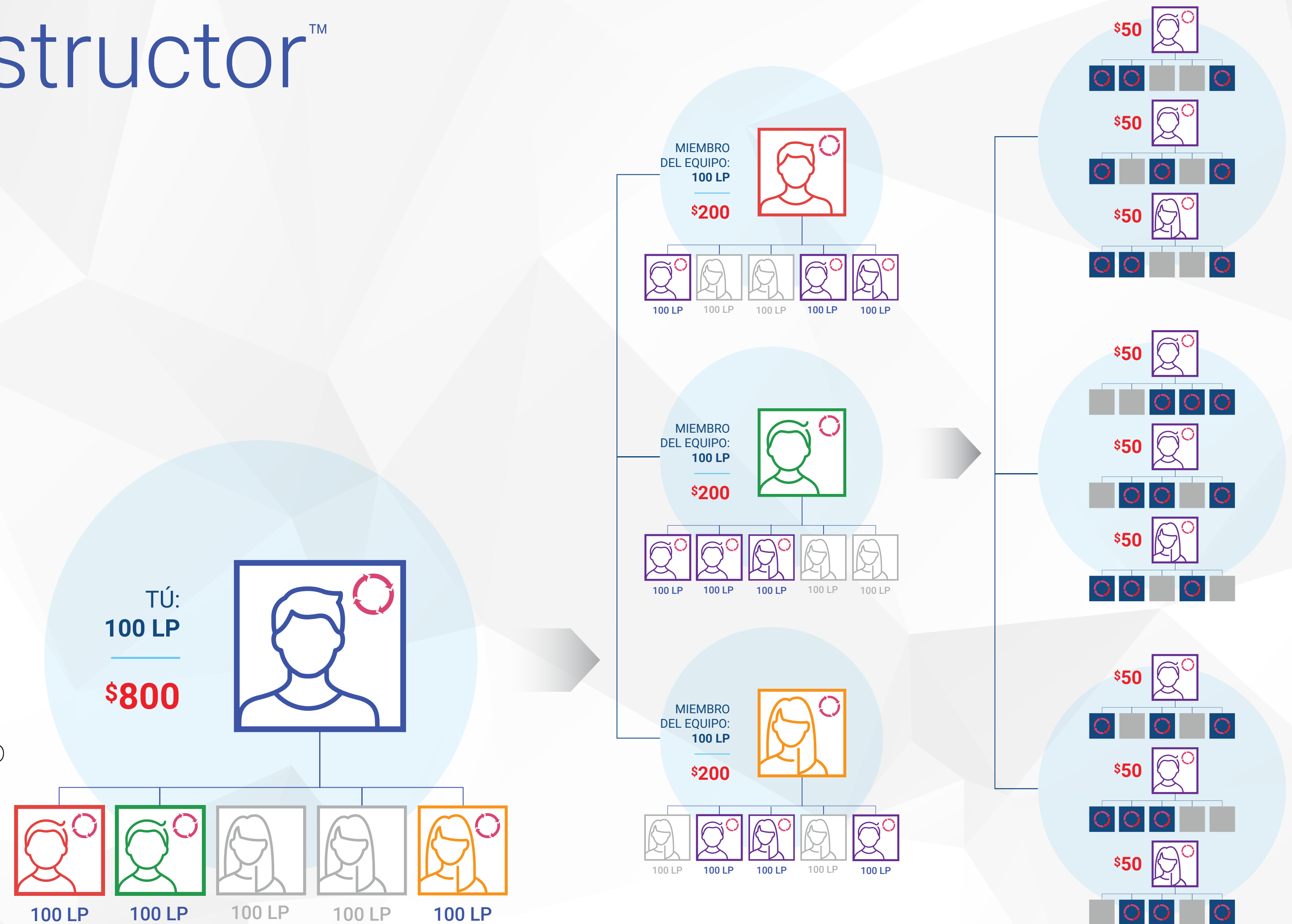
# Bono Constructor™

## Bono Constructor de \$800

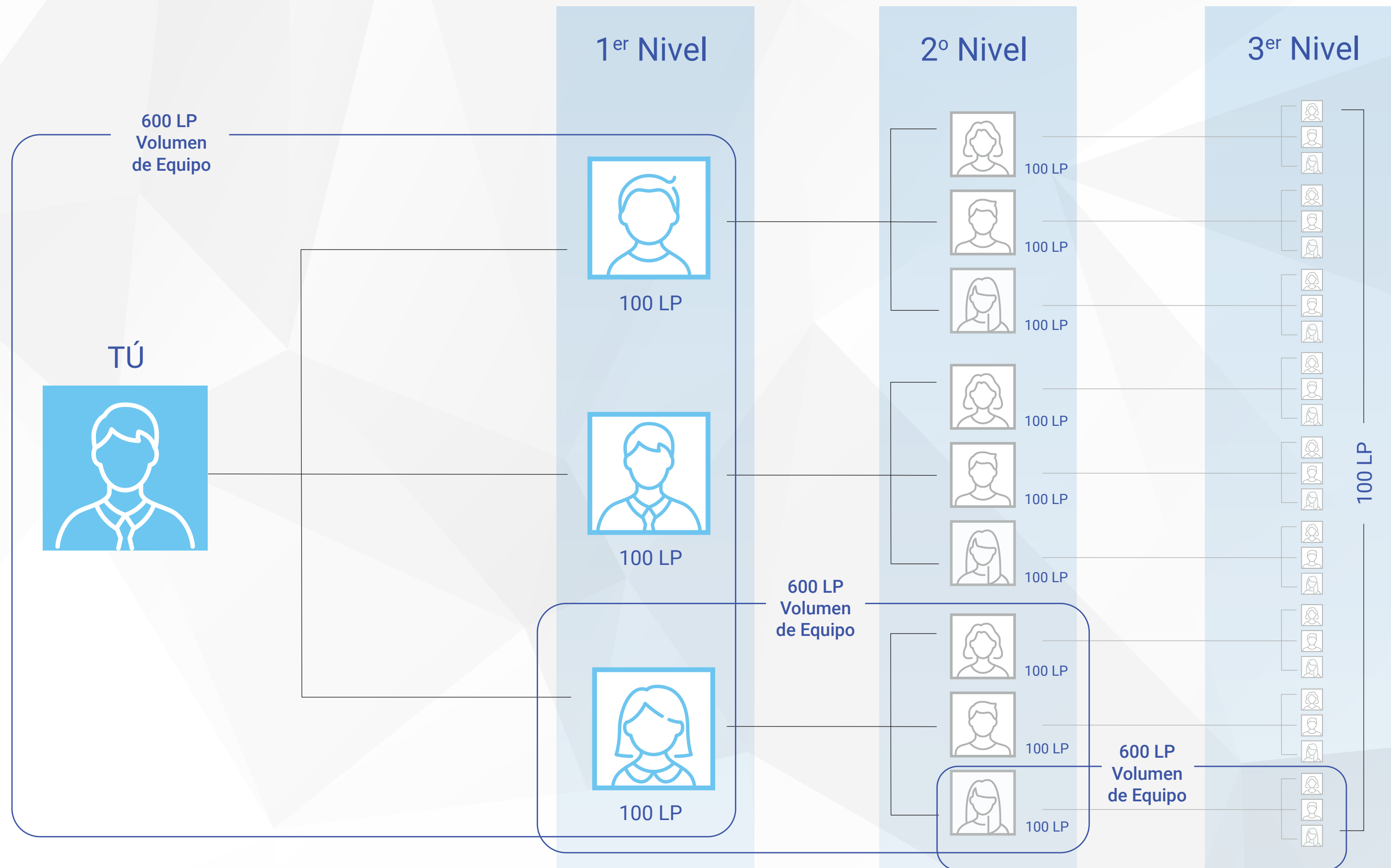
### Tú obtienes \$800 cuando

- Tienes 100 LP en órdenes del Programa de Lealtad o de MiTienda.
- Tienes 9 Afiliados calificados en tu segundo nivel, cada uno de los cuales debe tener debajo de ellos 3 Consumidores Preferentes o Afiliados calificados (100 LP en órdenes del Programa de Lealtad o de MiTienda) inscritos personalmente con un mínimo de 600 LP en Volumen de Equipo.
- Calificas en cualquier rango desde Constructor hasta Platino Elite.

Los Afiliados en el rango Bronce y rangos superiores, deben recibir su pago con base al rango más alto alcanzado.



Yo y mis 3™



 **Bono**  
Constructor™

|                            |        |          |          |
|----------------------------|--------|----------|----------|
| <b>Bono Constructor</b>    | \$50   | \$200    | \$800    |
| <b>Miembros del equipo</b> | 3      | 9        | 27       |
| <b>Volumen</b>             | 500 LP | 1,500 LP | 4,500 LP |
| <b>%</b>                   | 2%     | 25%      | 5%       |
| <b>Comisiones</b>          | \$10   | \$375    | \$225    |
| <b>Ingresos totales</b>    | \$60   | \$585    | \$1,410  |



# Bono Constructor™

