



INSCRIBE DUPLICA RETIENE

El Bono Constructor aprovecha el poder del Yo y mis 3™—tú y tus Clientes Preferentes y Afiliados inscritos personalmente—para aumentar el número de inscripciones, fomentar la duplicación y apoyar la retención.

Para obtener el Bono Constructor mensualmente, debes calificar en el rango de Constructor, procesar una orden del Programa de Lealtad o MiTienda de 100 LP o más y cumplir con el Volumen de Equipo requerido. (El Volumen de Equipo incluye tu Volumen Principal, además de las órdenes de los Clientes Preferentes y Afiliados en tu línea frontal).

₡29,000

Debes tener 3 Clientes Preferentes o Afiliados inscritos personalmente en tu línea frontal, cada uno con al menos 100 LP en órdenes del Programa de Lealtad o MiTienda, y tener 600 LP en Volumen de Equipo.

Este bono está disponible para los Afiliados con un rango de Constructor o Constructor Élite.

₡116,000

Los 3 Afiliados en tu línea frontal deben tener cada uno 3 Clientes Preferentes o Afiliados calificados (cada orden del Programa de Lealtad o MiTienda procesada de 100 LP o más) inscritos personalmente en su línea frontal con un mínimo de 600 LP en Volumen de Equipo.

Este bono está disponible para los Afiliados con un rango de Constructor, Constructor Élite, Diamante o Diamante Élite.

₡464,000

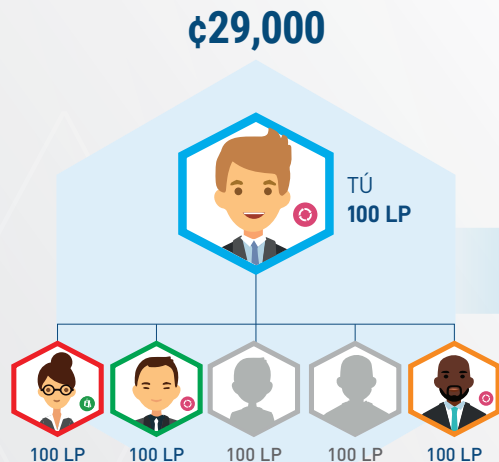
Los 9 Afiliados calificados en tu segundo nivel deben tener cada uno 3 Clientes Preferentes o Afiliados calificados (cada orden del Programa de Lealtad o MiTienda procesada de 100 LP o más) inscritos personalmente debajo de ellos con un mínimo de 600 LP en Volumen de Equipo.

Los Afiliados cuyo rango más alto alcanzado es Bronce o un rango superior deben calificar en el mes de participación a su rango más alto alcanzado para poder ser elegibles para el Bono Constructor.

Cada bono se logra a través del cumplimiento de cada estructura y del Volumen de Equipo.

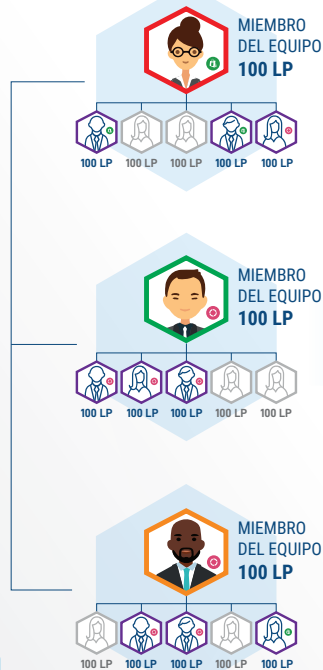
Aplican Términos y Condiciones

Bono Constructor™

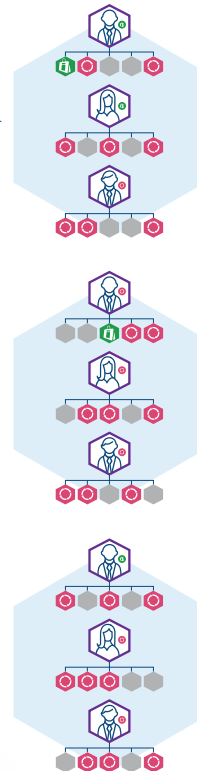


Aprovecha el poder del Yo y mis 3™ para obtener uno de los tres pagos del Bono Constructor cada mes: ¢29,000, ¢116,000 o ¢464,000. Cada bono se logra a través del cumplimiento de cada estructura y del Volumen de Equipo.


¢116,000



¢464,000



 = Orden del Programa de Lealtad


 = Orden de MiTienda


Bono Constructor™

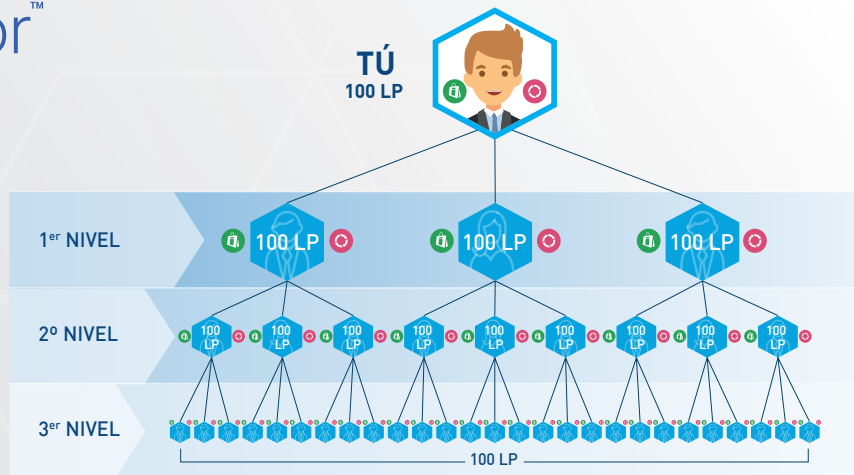
El siguiente gráfico ilustra un ejemplo sencillo de como obtener los pagos del Bono Constructor de €29,000, €116,000 o €464,000, basado en un volumen personal de 150 LP, pagados a un Afiliado Independiente, además de las comisiones adicionales que ofrece 4Life.

¡EL PODER DE LA DUPLICACIÓN ES RENTABLE EN 4LIFE!

- Un Afiliado puede obtener ya sea el bono de €29,000, €116,000 o €464,000, pero no todos al mismo tiempo dentro de un mes de bono. El Bono Constructor se paga mensualmente.
- Para los pagos del Bono Constructor se aplicarán las retenciones de Ley
- 4Life se reserva el derecho de cambiar, modificar y/o cancelar el contenido y/o premios de este incentivo.

 = Orden del Programa de Lealtad

 = Orden de MiTienda



	BUILDER BONUS	MIEMBROS DEL EQUIPO	VOLUMEN	%	COMISIONES	INGRESOS MENSUALES TOTALES
1er NIVEL	€29,000	3	450 LP	2%	€5,220	€34,220
2º NIVEL	€116,000	9	1350 LP	25%	€195,750	€311,750
3er NIVEL	€464,000	27	4050 LP	5%	€117,450	€581,450