



BUILDER BONUS

El Builder Bonus aprovecha el poder del Yo y mis 3™—tú y tus Consumidores Preferentes y Distribuidores inscritos personalmente—para aumentar el número de inscripciones, fomentar la duplicación y apoyar la retención.

Para obtener el Builder Bonus mensualmente, debes calificar en el rango de Constructor, procesar una orden del Programa de Lealtad de 4Life de 100 LP o más y cumplir con el Volumen de Equipo requerido. (El Volumen de Equipo incluye tu Volumen Principal, además de las órdenes de los Consumidores Preferentes y Distribuidores en tu línea frontal).

4Life
COLOMBIA



\$120.000: Debes tener 3 Consumidores Preferentes o Distribuidores inscritos personalmente en tu línea frontal, cada uno con al menos 100 LP en órdenes del Programa de Lealtad, y tener 600 LP en Volumen de Equipo. Este bono está disponible para los Distribuidores con un rango de Constructor.

\$480.000: Los 3 Distribuidores en tu línea frontal deben tener cada uno 3 Consumidores Preferentes o Distribuidores calificados (cada orden del Programa de Lealtad procesada de 100LP o más) inscritos personalmente en su línea frontal con un mínimo de 600 LP en Volumen de Equipo. Este bono está disponible para los Distribuidores con un rango de Constructor o Diamante.

\$1.920.000: Los 9 Distribuidores calificados en tu segundo nivel deben tener cada uno 3 Consumidores Preferentes o Distribuidores calificados (cada orden del Programa de Lealtad procesada de 100LP o más) inscritos personalmente debajo de ellos con un mínimo de 600 LP en Volumen de Equipo. Este bono está disponible para los Distribuidores con un rango de Constructor, Diamante o Diamante Presidencial.

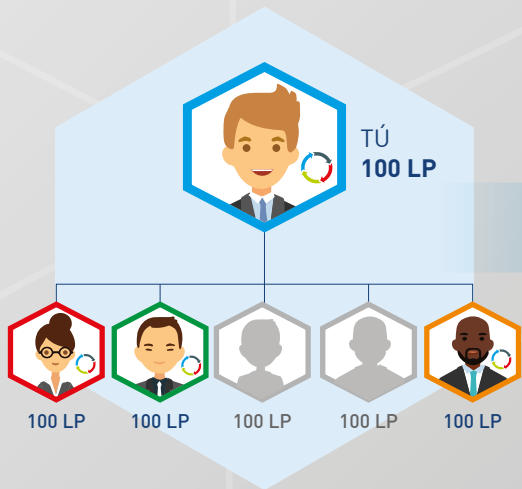
Notas: Un Distribuidor puede obtener ya sea el bono de \$120.000, \$480.000 y \$1.920.000, pero no todos al mismo tiempo dentro de un mes bono.

El Builder Bonus se paga mensualmente.

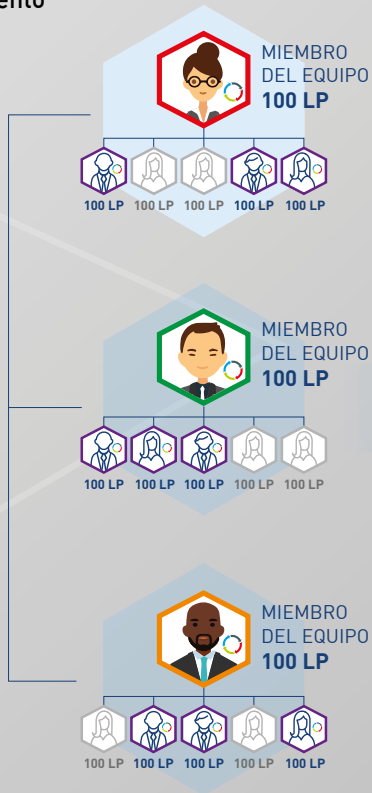


Aprovecha el poder del Yo y mis 3TM para obtener uno de los tres pagos del Builder Bonus cada mes: **\$120.000**, **\$480.000** o **\$1.920.000**. Cada bono se logra a través del cumplimiento de cada estructura y del Volumen de Equipo.*

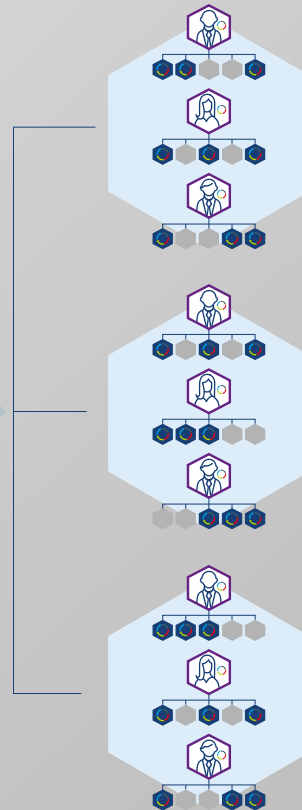
\$120.000



\$480.000



\$1.920.000



*Volumen de Equipo=Tu Volumen Principal, además de las órdenes de los Consumidores Preferentes y distribuidores en tu línea frontal

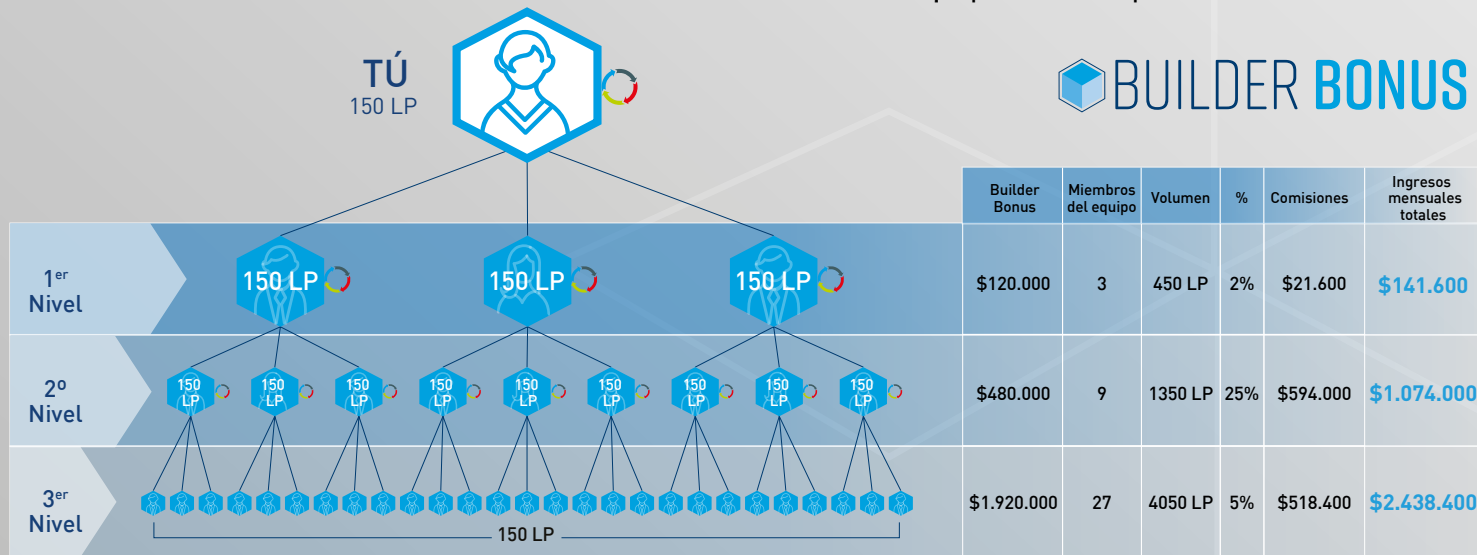
 = Orden del Programa de Lealtad

YO Y MIS 3™

El siguiente gráfico ilustra un ejemplo sencillo de como obtener los pagos del Builder Bonus de \$120.000, \$480.000 o \$1.920.000 basado en un volumen personal de 150LP pagados a un Distribuidor Independiente, además de las comisiones adicionales que ofrece 4Life.

¡El poder de la duplicación es rentable en 4Life!

BUILDER BONUS



Nota: Un distribuidor puede obtener ya sea el bono de \$120.000, \$480.000 o \$1.920.000, pero no todos al mismo tiempo dentro de un mes de bono. El Builder Bonus se paga mensualmente.

- Para los pagos del Builder Bonus aplican retenciones según Régimen Tributario.
- 4Life se reserva el derecho de cambiar, modificar y/o cancelar el contenido y/o premios de este incentivo.

= Orden del Programa de Lealtad