



Builder Bonus™

Inscribir, Duplicar y Retener

El Builder Bonus aprovecha el poder del Yo y mis 3™—tú y tus Consumidores Preferentes y Afiliados inscritos personalmente—para aumentar el número de inscripciones, fomentar la duplicación y apoyar la retención.

Para obtener el Builder Bonus mensualmente, debes calificar en el rango de Constructor, procesar una orden del Programa de Lealtad de 4Life de 100 LP o más y cumplir con el Volumen de Equipo requerido. (El Volumen de Equipo incluye tu Volumen Principal, además de las órdenes de los Consumidores Preferentes y Afiliados en tu línea frontal).

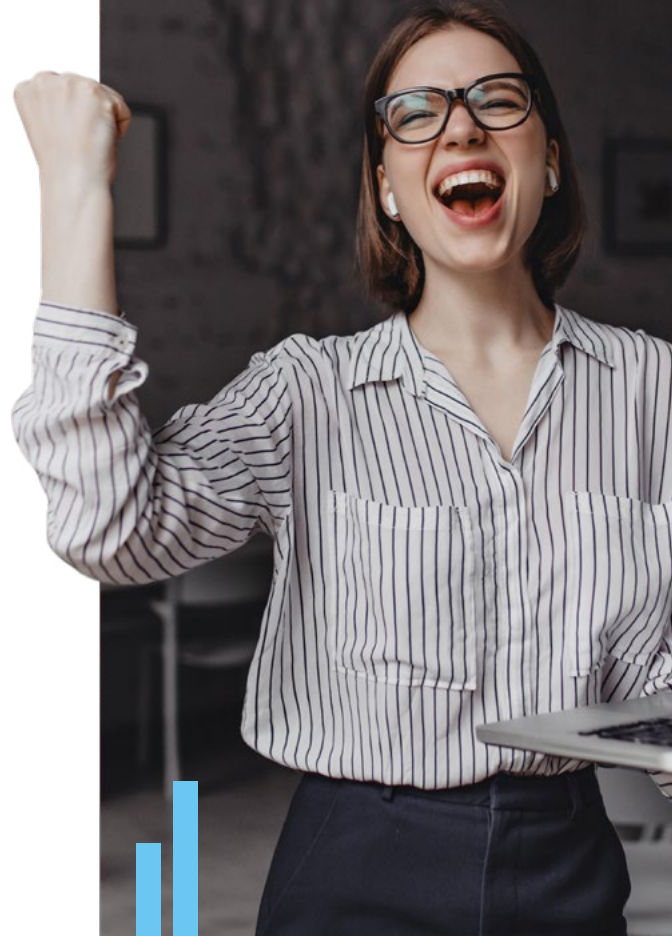


BONO ▶
\$120.000 Debes tener 3 Consumidores Preferentes o Afiliados inscritos personalmente en tu línea frontal, cada uno con al menos 100 LP en órdenes del Programa de Lealtad, y tener 600 LP en Volumen de Equipo. Este bono está disponible para los Afiliados con un rango de Constructor o Constructor Élite.

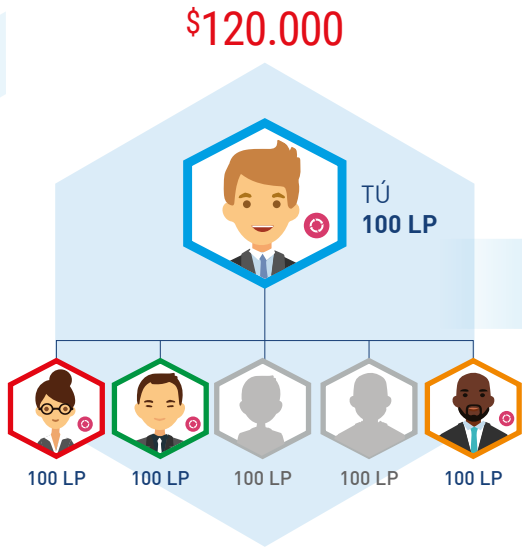
BONO ▶
\$480.000 Los 3 Afiliados en tu línea frontal deben tener cada uno 3 Consumidores Preferentes o Afiliados calificados (cada orden del Programa de Lealtad procesada de 100 LP o más) inscritos personalmente en su línea frontal con un mínimo de 600 LP en Volumen de Equipo. Este bono está disponible para los Afiliados con un rango de Constructor, Constructor Élite, Diamante o Diamante Élite.

BONO ▶
\$1.920.000 Los 9 Afiliados calificados en tu segundo nivel deben tener cada uno 3 Consumidores Preferentes o Afiliados calificados (cada orden del Programa de Lealtad procesada de 100 LP o más) inscritos personalmente debajo de ellos con un mínimo de 600 LP en Volumen de Equipo. Los Afiliados cuyo rango más alto alcanzado es Presidencial Élite o un rango superior deben calificar en el mes de participación a su rango más alto alcanzado para poder ser elegibles para el Builder Bonus.

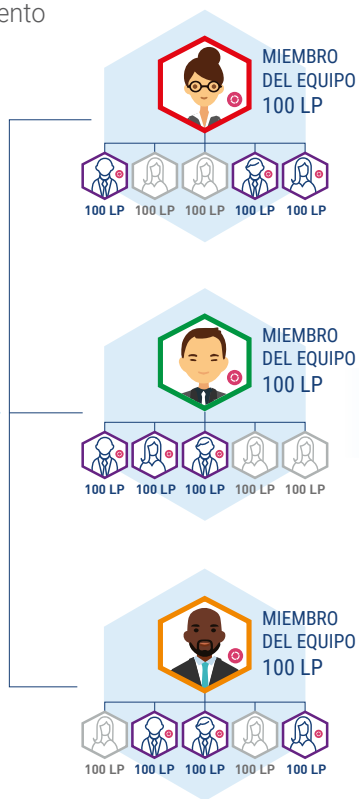
Notas: Un Afiliado puede obtener ya sea el bono de \$120.000, \$480.000 y \$1.920.000, pero no todos al mismo tiempo dentro de un mes bono. El Builder Bonus se paga mensualmente.



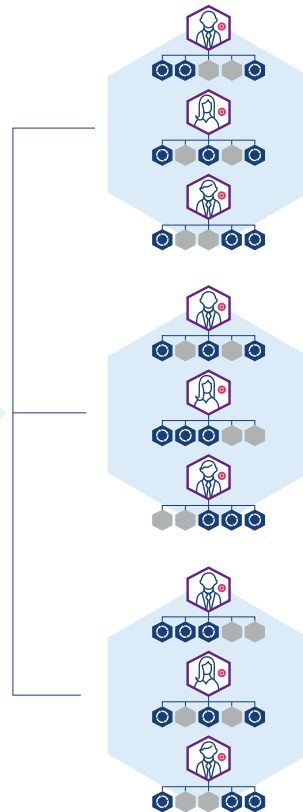
Aprovecha el poder del Yo y mis 3TM para obtener uno de los tres pagos del Builder Bonus cada mes: **\$120.000**, **\$480.000** o **\$1.920.000**. Cada bono se logra a través del cumplimiento de cada estructura y del Volumen de Equipo*.



\$480.000



\$1.920.000



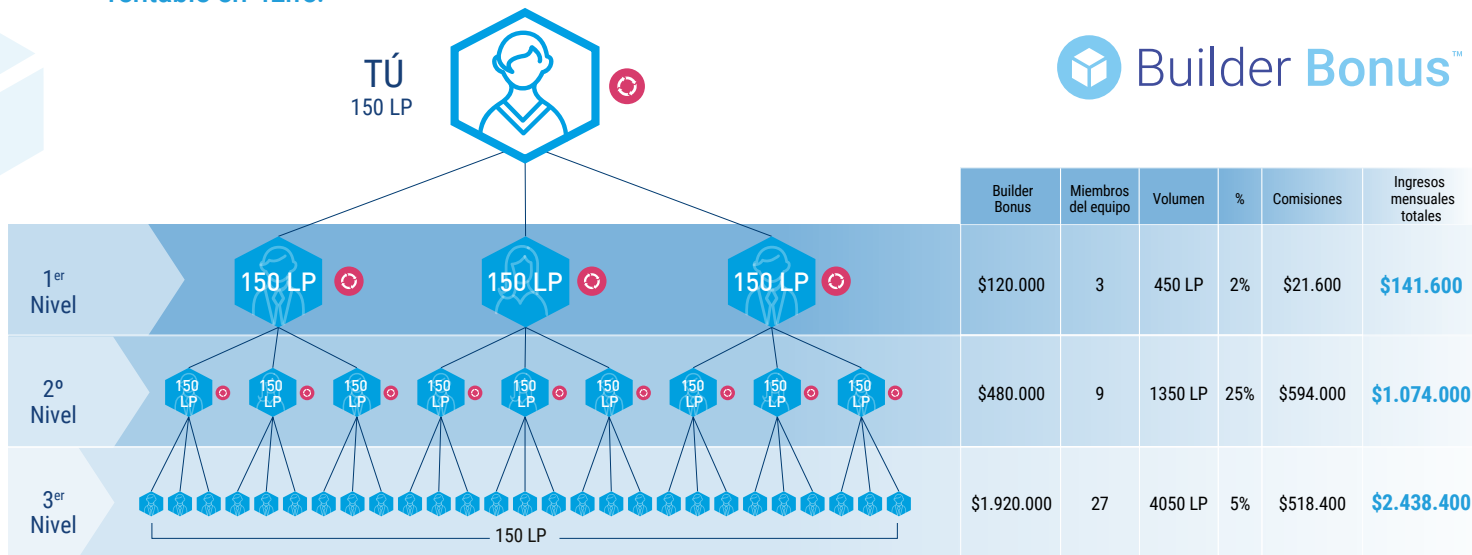
= Orden del Programa de Lealtad

*Volumen de Equipo=Tu Volumen Principal, además de las órdenes de los Consumidores Preferentes y Afiliados en tu línea frontal

YO Y MIS 3™

¡El poder de la duplicación es rentable en 4Life!

El siguiente gráfico ilustra un ejemplo sencillo de como obtener los pagos del Builder Bonus de \$120.000, \$480.000 o \$1.920.000 basado en un volumen personal de 150 LP pagados a un Afiliado Independiente, además de las comisiones adicionales que ofrece 4Life.



Nota: Un Afiliado puede obtener ya sea el bono de \$120.000, \$480.000 o \$1.920.000, pero no todos al mismo tiempo dentro de un mes de bono. El Builder Bonus se paga mensualmente.

- Para los pagos del Builder Bonus aplican retenciones según Régimen Tributario.
- 4Life se reserva el derecho de cambiar, modificar y/o cancelar el contenido y/o premios de este incentivo.

= Orden del Programa de Lealtad

[Términos y Condiciones de Builder Bonus >](#)